

dne **14. 8. 2023** od **7:30** do **19:30** hodin

---

**Plánovaná odstávka zahrnuje tyto lokality:****Jistebník (okres Nový Jičín)**

č. p. 3, 5, 6, 7, 9, 13, 15-33, 35-39, 41-46, 48-52, 54, 56-64, 66-77, 80-84, 112, 122, 139, 140, 146, 148, 149, 151, 157-161, 163, 165-170, 172, 173, 174, 178, 181, 182, 183, 184, 186, 188, 191, 196, 198, 201-205, 207, 208, 209, 210, 213, 214, 216, 217, 218, 219, 223, 233, 248, 251-257, 285, 286, 287, 290-294, 309, 310, 325-330, 337-343, 345, 346, 348, 349, 350, 351, 354, 357, 362, 363, 364, 365, 367, 368, 369, 370, 373, 374, 376, 378-382, 384, 387, 389, 390, 391, 392, 400-407, 410, 413, 414, 415, 418, 423, 427, 432, 435, 436, 437, 438, 442, 447, 449, 450, 452, 455, 457, 460, 461, 467, 469, 470, 474, 475, 481, 482, 486, 489, 490, 492, 495, 496, 497, 499, 500, 502, 507, 509, 510, 511, 516, 519, 520, 521, 528, 533, 539, 540, 549, 555, 566, 580, 586, 591, 592

kat. území **Jistebník** (kód **661236**): **parcelní č.** 84/1, 95/15, 95/19, 95/20, 95/22, 95/30, 145, 162/3, 185/5, 216/1, 216/5, 287/1, 308/3, 321/1, 321/7, 338/3, 363/5, 367/2, 444, 692/29, 692/33, 692/41, 752/31, 752/70, 752/71, 752/76, 752/95, 785/112, 843, 1816/3

---

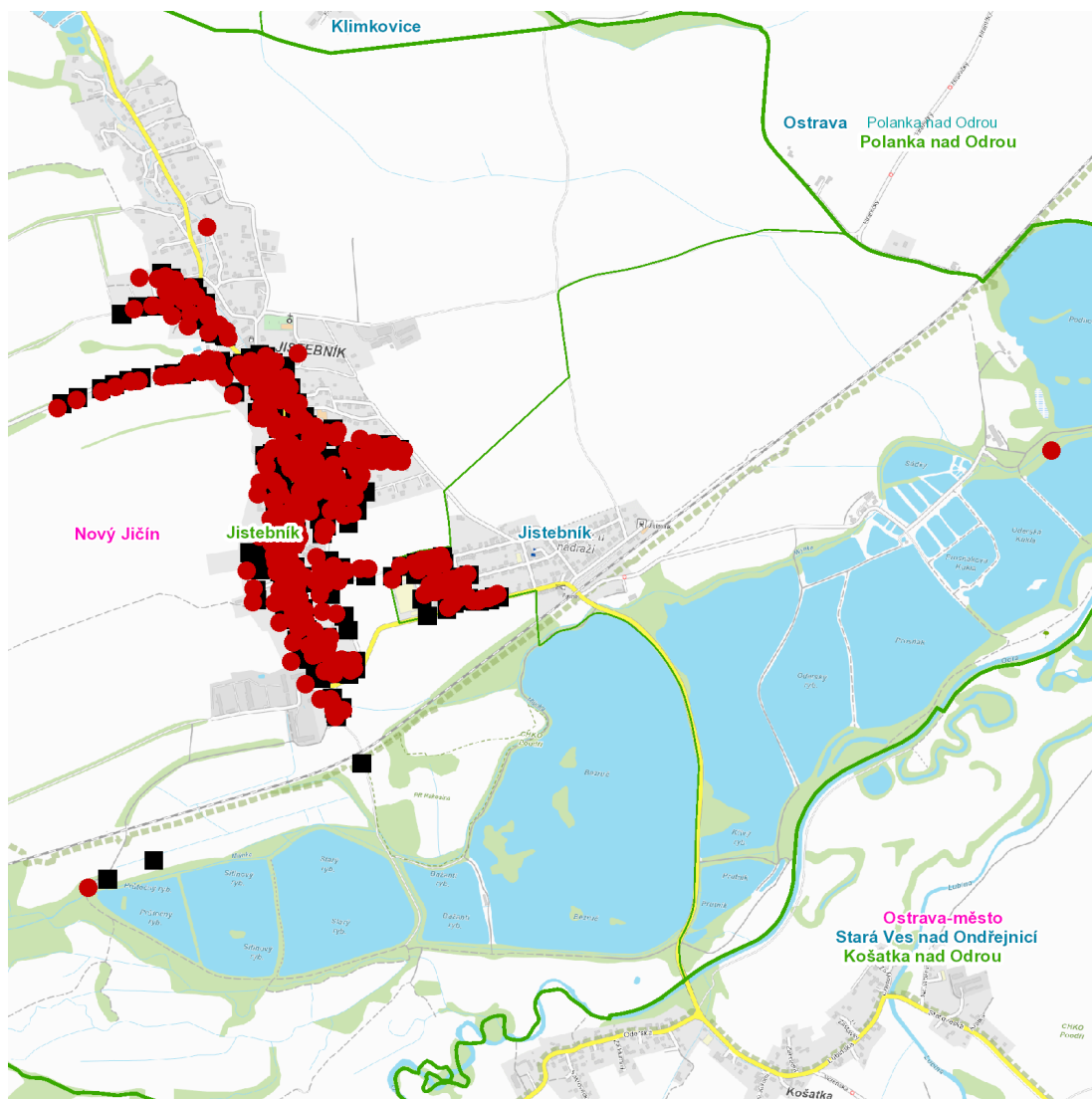
**UPOZORNĚNÍ**

**Dotčené zařízení distribuční soustavy je nutné i v době odstávky považovat za zařízení pod napětím**, a proto vás žádáme o dodržení všech zásad bezpečnosti a provedení opatření potřebných k zamezení případných škod na zdraví a majetku. | Provozovatelé výroben elektřiny jsou povinni zajistit přerušeni dodávky elektřiny z výroby do vypnutého úseku distribuční soustavy.

---

**NEJDE VÁM ELEKTŘINA...**

**TIP:** Registrujte se zdarma na [www.cezdistribuce.cz/sluzba](http://www.cezdistribuce.cz/sluzba) a informace o odstávkách elektřiny budete dostávat e-mailem nebo SMS. U poruch zasíláme SMS s předpokládanou dobou obnovení dodávek. | Aktuální stav dodávek elektřiny na konkrétní adrese zjistíte snadno, rychle a bez registrace na portále **Bez Štávy** ([www.bezstavy.cz](http://www.bezstavy.cz)).

**dne 14. 8. 2023 od 7:30 do 19:30 hodin****Orientační mapový podklad odstávkou dotčených lokalit****VYSVĚTLIVKY**

- – adresy dotčené odstávkou elektřiny
- – místa připojení k elektrické síti dotčená odstávkou

**INFORMACE ZASLÁNA**

IDDS: nxyb2ws (Obec Jistebník)